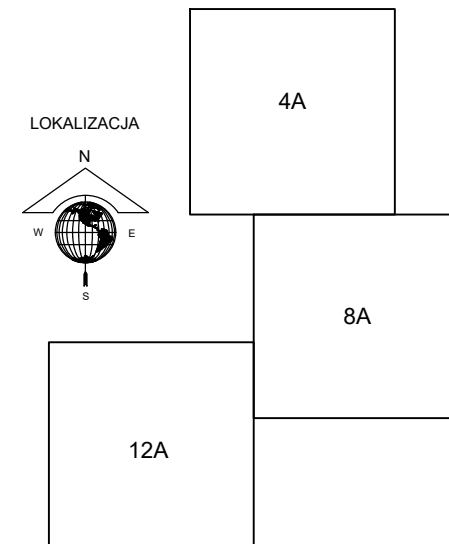
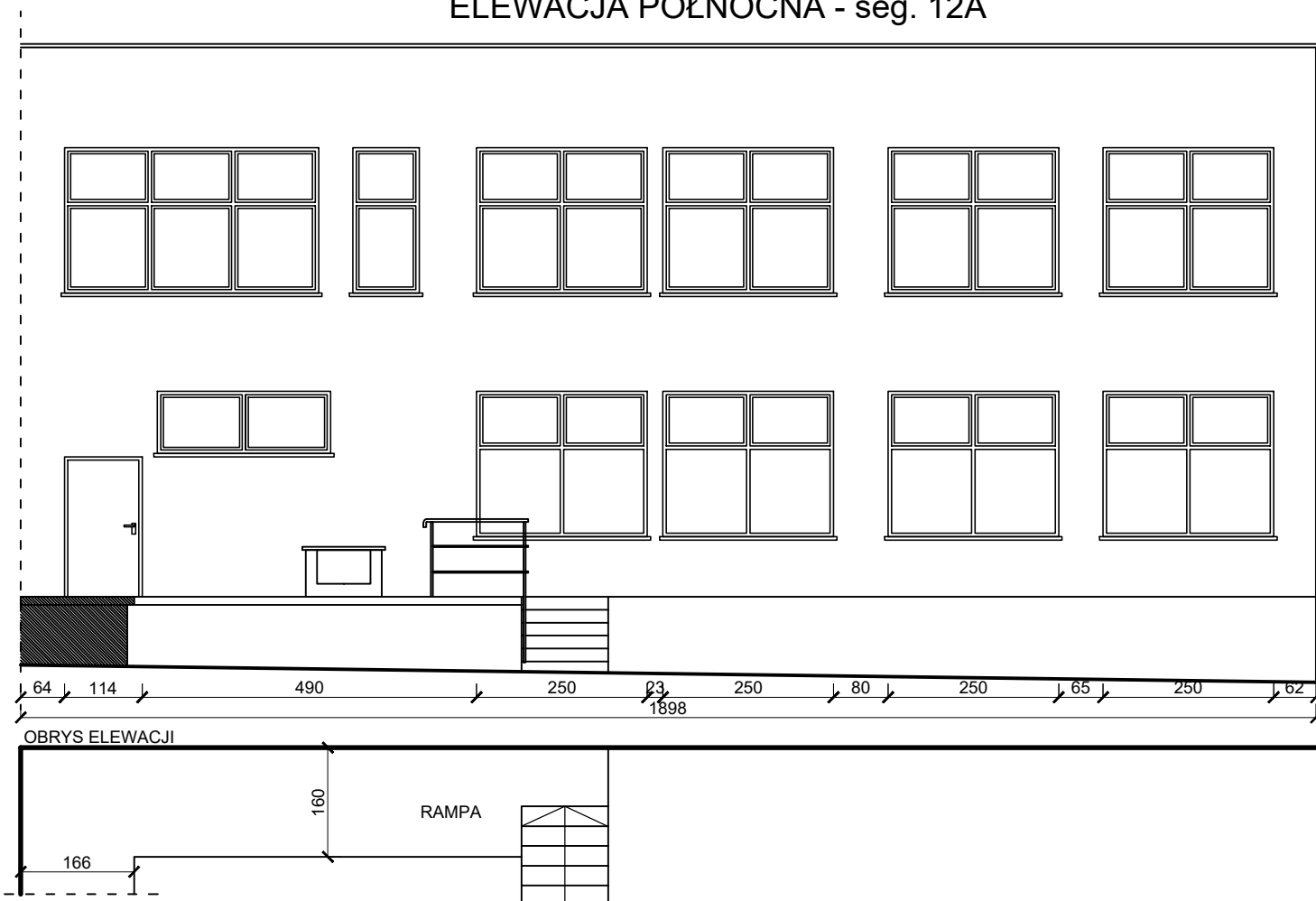



ELEWACJA WSCHODNIA - seg. 4A



ELEWACJA PÓŁNOCNA - seg. 12A



	AGAMON Agata Kędra-Muca, Monika Leszczyńska-Profska s.c. ul. Dworcowa 10A/316, 44-190 Knurów NIP: 6312696196 REGON: 388321686 www.agamon.net.pl tel. 735 785 701 biuro@agamon.net.pl		
	TYTUŁ PROJEKTU: REMONT I DOCIEPLENIE BUDYNKU HANDLOWO-USŁUGOWEGO PRZY UL. WRZOSOWEJ 4A-8A-12A W JASTRZĘBIU ZDROJU		
ADRES INWESTYCJI: Budynek handlowo-usługowy ul. Wrzosowej 4A-8A-12A 44-335 Jastrzębie Zdrój	DATA: MARZEC 2025	SKALA: 1:100	NR RYSUNKU: 3
NR PROJEKTU: 016-2025	FAZA: PROJEKT BUD.-WYK.	BRANŻA: ARCH.-BUD.	
TYTUŁ RYSUNKU: INWENTARYZACJA ELEWACJI WSCHODNIEJ I PÓŁNOCNEJ			
PROJEKTOWAŁA: mgr inż. Monika Leszczyńska-Profska SLK/8567/P/WBKb/19			PODPIS:
PROJEKT CHRONIONY JEST PRAWAMI AUTORSKIMI NA WSZYSTKICH POLACH EKSPLOATACJI. POWIELANIE BEZ PISEMNIEJ ZGODY AUTORA ZABRONIONE			